

Smart IC Lock

最新技術搭載！
『時間を操る』スマートロック



■主な特徴

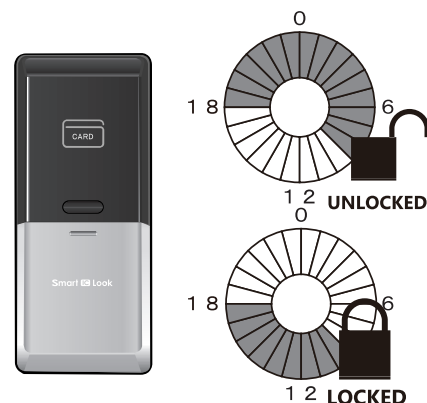


鍵穴を残したIC認証ゲートへ進化

既存のドアへ追加加工を必要とせず、設置できる特許構造。
ICカードを「鍵」として使用でき、既存のキーも併用が可能。
FeliCa(ISO18092)やMifare(ISO14443A)のIC規格しているので
SuicaやPASMO等の交通系ICカードも使用可能です。
また、既存のキーを使った解錠履歴も内部に保存されます。

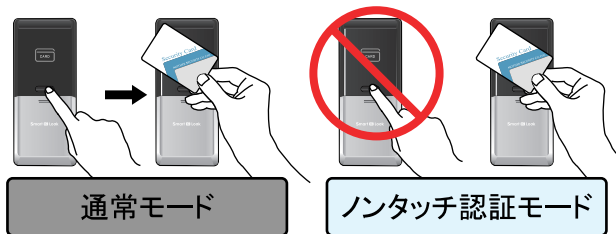
『時間を操る』タイムコントロール機能を搭載

「認証不要、誰でも入室可能な常時開錠モード」
「登録したICだけが入室可能な認証モード」
「管理者だけが入室可能な常時施錠モード」
3つのモードを曜日 & 時間で簡単に設定できます。



microSDカードでデータ移動が簡単に

専用PCソフトのデータをmicroSDに保存してSmart IC Lockへ
アップロードするだけでタイマー設定やICカードの登録が可能。
また、Smart IC Lockの内部保存データをmicroSDへダウンロードし
(解錠履歴、動作回数、IC登録者情報)をPCで閲覧、管理できます。

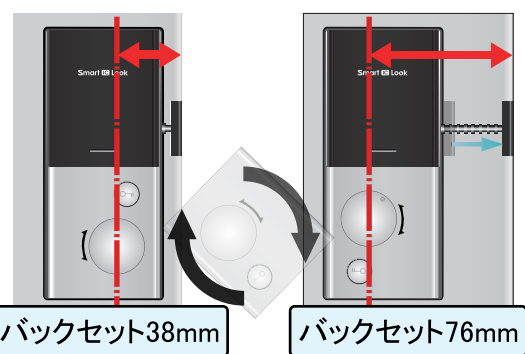
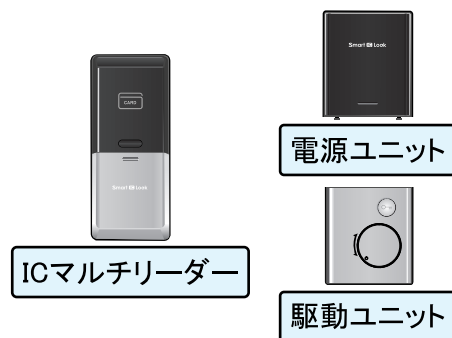


スマートなノンタッチ認証モード

WAKE UPボタンを押さなくてもICカードをかざすだけで解錠が可能な「ノンタッチ認証モード」へ切り替え可能。電池消費を抑えつつ、認証時の手間を改善します。

3ピース構造で長期継続利用

IC登録データ、解錠履歴を保存する「電源ユニット」と消耗部品の「駆動ユニット」を分離した特許構造なので経年劣化の際は低コストかつ素早い復旧に対応可能です。



広範囲の扉に対応した設計

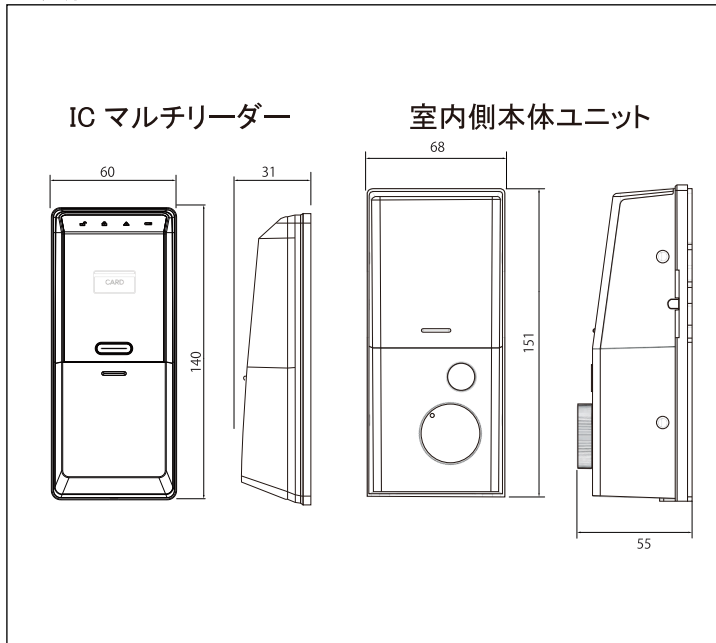
駆動部を180度回転させて取付することで、38～76mmまで幅広いバックセットへ対応可能。また、回転シャフトもピン差し込みタイプで、ドア厚32mm～62mmまで設置可能。

製品仕様

| | |
|----------|--|
| 名称 | Smart IC Lock (スマート IC ロック) |
| 型番 | MS2150 |
| 本体電源 | 本体：単三アルカリ乾電池 または 単三リチウム乾電池 4本 |
| 電池寿命 | IC&PW 認証モード：約 4,500 回 ノンタッチ認証モード：約 3,000 回 |
| AC 電源 | AC-DC アダプター 6V |
| 非常用電源 | 角型 9V アルカリ乾電池をリーダー一部端子に接触 |
| IC登録数 | G Master カード：3 枚 A Master カード：5 枚 User カード：300 枚 |
| 対応 IC 規格 | Mifare®(ISO14443A)、FeliCa®(ISO18902) |
| IC 周波数 | 13.56MHz |
| 履歴保存数 | 10,000 件 |
| データ入出力 | microSDHC (4 ~ 32GB) |
| 外部入力端子 | 無電圧 A 接点 |
| 防滴性能 | リーダー部 IPX-4 |
| 不正警報音 | 85dB |
| 対応錠前 | MIWA：LA/LSP/DA/TE GOAL：LX/LG/LD/HD その他メーカー |
| 対応 BS | 38 / 51 / 64 / 76mm |
| 適応ドア厚 | 32 ~ 62mm |

MifareはNXPセミコンダクター社の登録商標です。 FeliCaはソニー社の登録商標です。

寸法図



MOTHER SECURITY Co., LTD.

マザーセキュリティ株式会社

本社：名古屋市緑区徳重 3-104
 Tel: 052-848-7688 Fax: 052-878-3877
 東京オフィス：東京都台東区蔵前 3-6-7
 Tel: 03-5829-9144 Fax: 03-5829-9101
 URL: <https://www.mother7s.jp>

