

Smart DUAL Lock

2100年まで

『鍵』を自動発行

扉を変えるテクノロジー

特許取得製品

デザイン+高機能

必要なセキュリティ強度を自由に設定

「IC認証」

「パスワード認証(自動発行&任意登録)」

「IC+パスワード認証=DUAL認証」



主な特徴

オートロック機能

オートロック機能のON、OFF切り替えが可能です。
オートロック機能をONにするとドアの閉扉を感知したら自動的に鍵をかけ、鍵のかけ忘れを防ぎます。



タイムコントロール機能

「認証不要、誰でも入室可能な常時開錠モード」
「登録したICだけが入室可能な認証モード」
「管理者だけが入室可能な常時施錠モード」
3つのモードを曜日&時間で簡単に設定できます。

自動発行パスワード

スマートロックが自動でパスワードを生成します。
一時的に有効なパスワードをオフラインで発行可能。
ワンデイ、タイムパスワードを「鍵」としてシェアできます。



自動生成PW発行ソフト

その他機能

microSDカードスロット搭載

専用PCソフトのデータをmicroSDに保存し、スマートロックへアップロードするだけで認証モード、タイマー設定やIC登録が可能。内部自動保存データをmicroSDへダウンロードし(解錠履歴や動作回数、IC登録者情報)をPCで閲覧、管理できます。

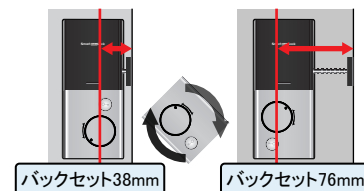


様々な解錠方法

IC認証や暗証番号で解錠ができます。また、鍵穴が残るため物理キーも併用可能。セキュリティレベル性の高いIC+暗証番号の「DUAL認証」も登録可能です。

広範囲の扉に対応した設計

駆動部を180度回転させて取付することで、38~76mmまで幅広いバックセットへ対応可能。また、回転シャフトもピン差し込みタイプで、ドア厚32mm~62mmまで設置可能です。

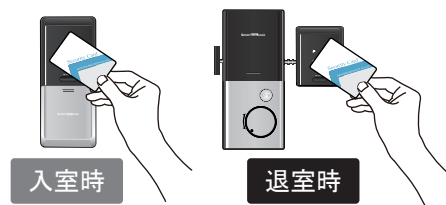


3ピース構造で長期継続利用

IC登録データ、解錠履歴を保存する「電源ユニット」と消耗部品の「駆動ユニット」を分離した特許構造で経年劣化の際は特定のユニット交換で復旧します。

オプション室内用リーダー 2023年発売予定

オプションの室内リーダーで「入退室」管理が可能に。PマークやISMS取得、シェアスペース運用に役立ちます。テープを使用しない特殊設置工法です。

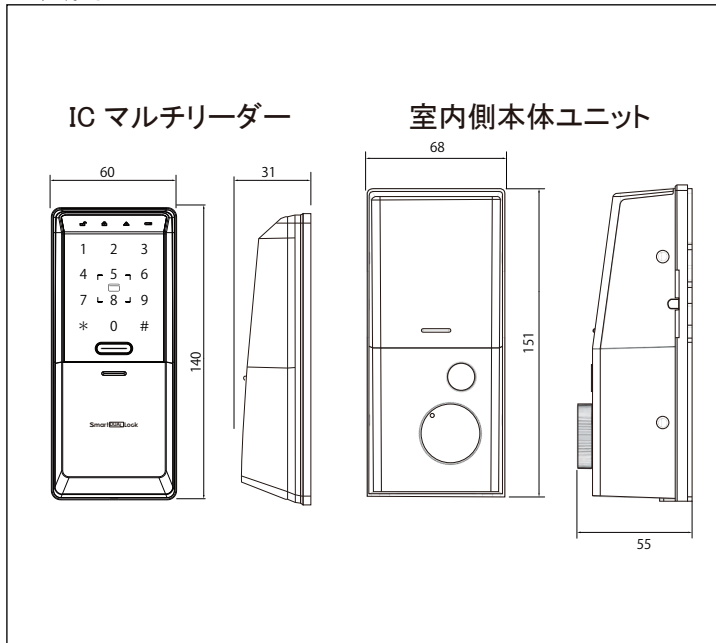


製品仕様

名称	Smart DUAL Lock (スマート DUAL ロック)
型番	MS3500
本体電源	本体：単三アルカリ乾電池 または 単三リチウム乾電池 4本
電池寿命	IC&PW 認証モード：約 4,000 回 ノンタッチ認証モード：約 3,000 回
AC 電源	AC-DC アダプター 6V
非常用電源	角型 9V アルカリ乾電池をリーダー一部端子に接触
IC登録数	G Master カード：3 枚 A Master カード：5 枚 User カード：300 枚
PW登録数	5種類 (2~5桁)
対応 IC 規格	Mifare®(ISO14443A), FeliCa®(ISO18902)
IC 周波数	13.56MHz
履歴保存数	10,000 件
データ入出力	microSDHC (4 ~ 32GB)
外部入力端子	無電圧 A 接点
防滴性能	リーダー部 IPX-4
不正警報音	85dB
対応錠前	MIWA：LA/LSP/DA/TE GOAL：LX/LG/LD/HD その他メーカー
対応 BS	38 / 51 / 64 / 76mm
適応ドア厚	32 ~ 62mm

Mifare®はNXPセミコンダクター社の登録商標です。 FeliCa®はソニー社の登録商標です。

寸法図



MOTHER SECURITY Co., LTD.

マザーセキュリティ株式会社

本社：名古屋市緑区徳重 3-104
Tel: 052-848-7688 Fax: 052-878-3877
東京オフィス：東京都台東区蔵前 3-6-7
Tel: 03-5829-9144 Fax: 03-5829-9101
URL: <https://www.mother7s.jp>



ホームページQRコード